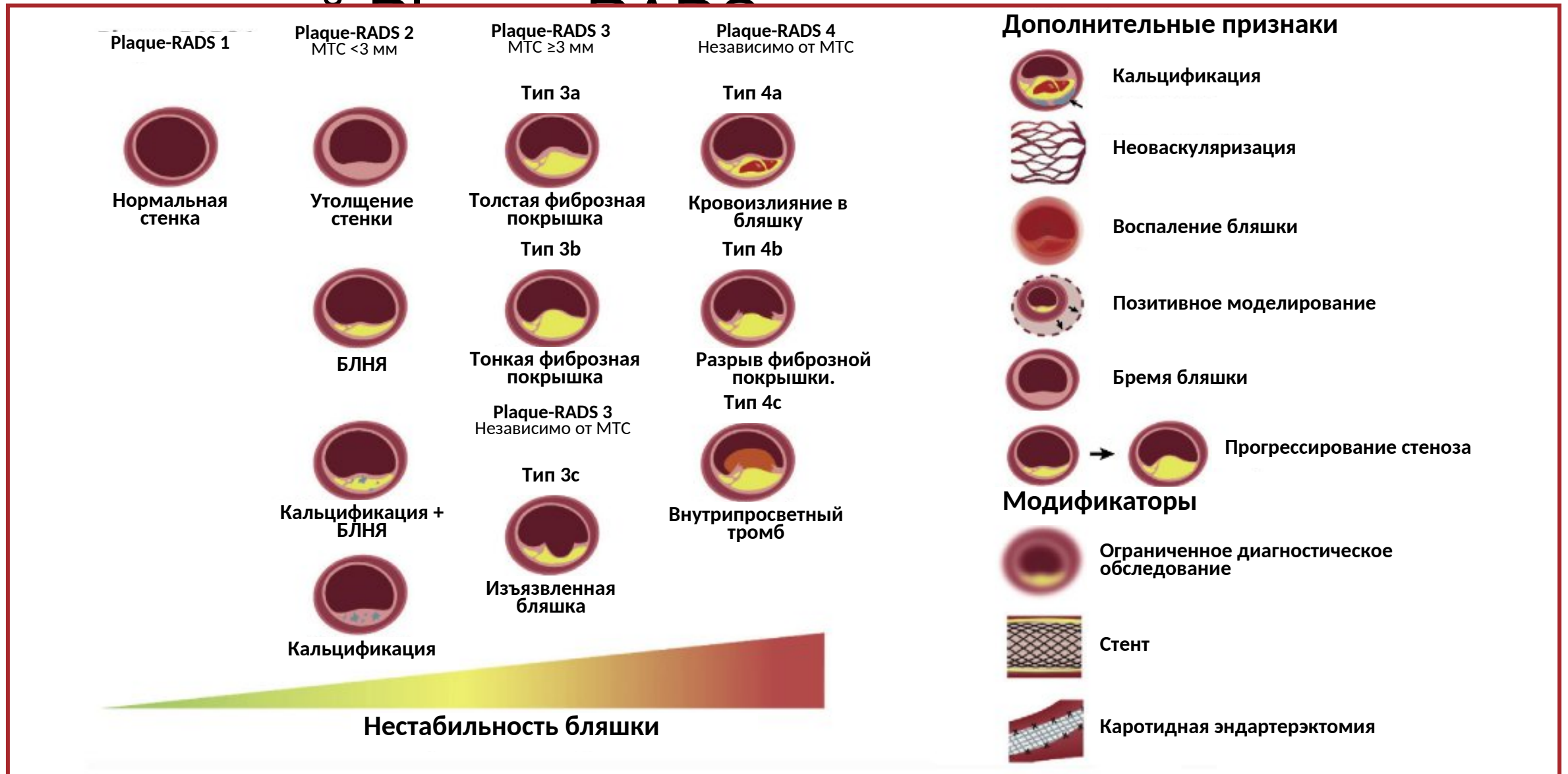


# Ультразвуковое исследование сосудов пациента К.

Т.В.Балахонова, О.А.Погорелова

# Схематическая иллюстрация различных



# Категории Plaque-RADS и риск развития

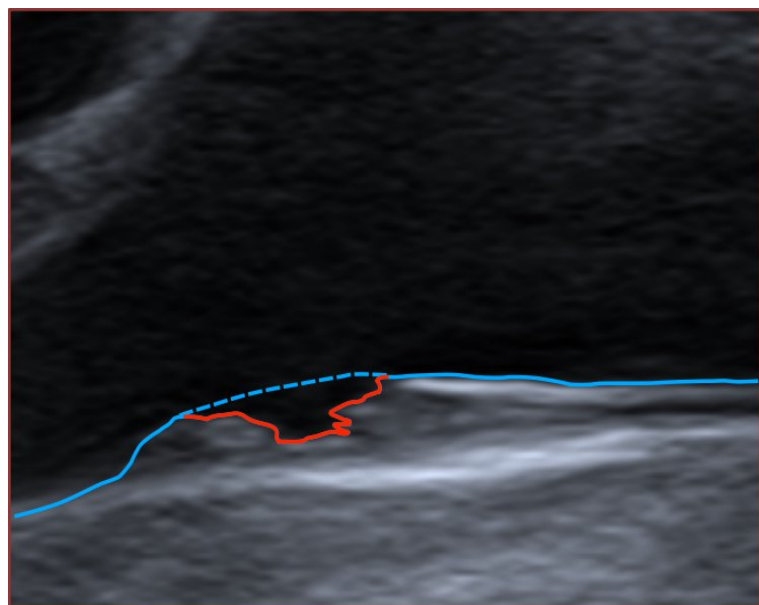
инфаркта

Шкала Plaque-RADS	Обусловленный риск ипсилатерального цереброваскулярного события	Результат визуализации
1	Отсутствует	Нормальная сосудистая стенка
2	Низкий	МВБ < 3 мм <b>неосложненная бляшка</b>
3	Умеренный	МВБ ≥ 3 мм и состояние покрышки/поверхности АСБ
3a	Умеренный	Богатое липидами некротическое ядро с сохранной <b>толстой покрышкой</b> (МВБ ≥ 3 мм)
3b	Умеренный	Богатое липидами некротическое ядро с <b>тонкой покрышкой</b> (МВБ ≥ 3 мм)
3c	Умеренный	Изъязвленная бляшка ( <b>зажившее изъязвление</b> ) независимо от МВБ
4	Высокий	Сложная бляшка - <b>независимо от МВБ</b>
4a	Высокий	<b>Кровоизлияние</b> внутри бляшки
4b	Высокий	<b>Разрыв фиброзной покрышки</b>
4c	Высокий	<b>Внутрипросветный тромб</b>

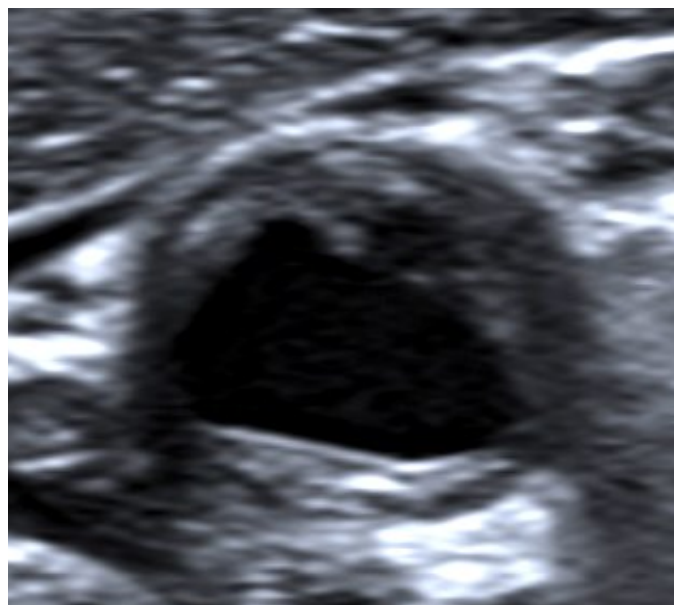
УЗИ, КТ,  
МРТ

МВБ -  
максимальная  
высота АСБ

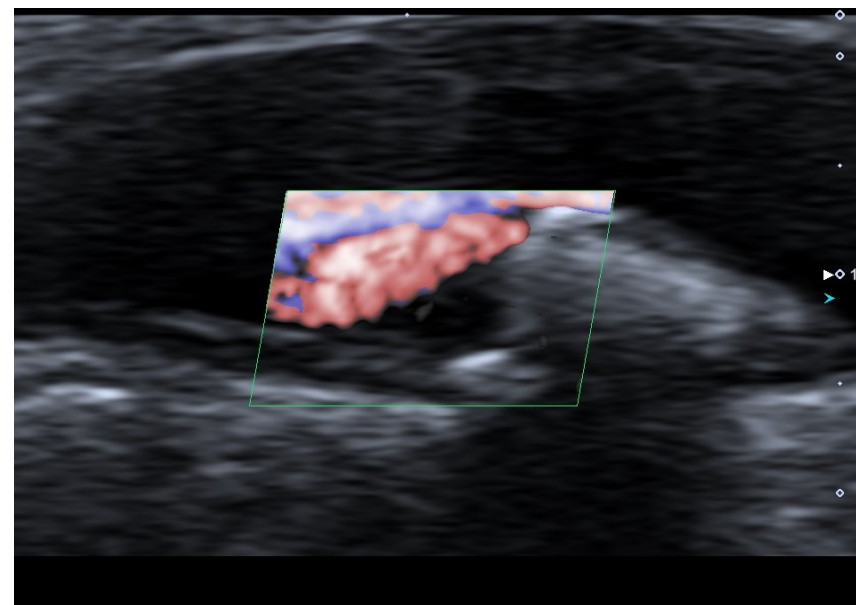
Зажившее  
изъязвление



Разрыв  
покрышки



Внутрипросветный  
тромбоз



**Plaque-RADS 3C**  
Риск ИИ умеренный

*Не зависит от высоты  
АСБ*

**Plaque-RADS 4b**  
Риск ИИ **высокий**

*Не зависит от высоты АСБ*

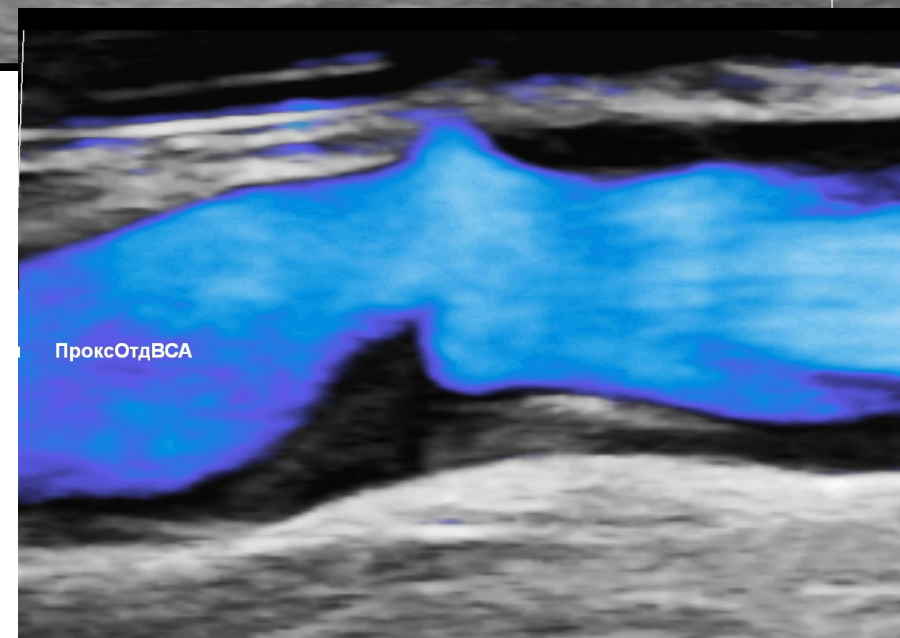
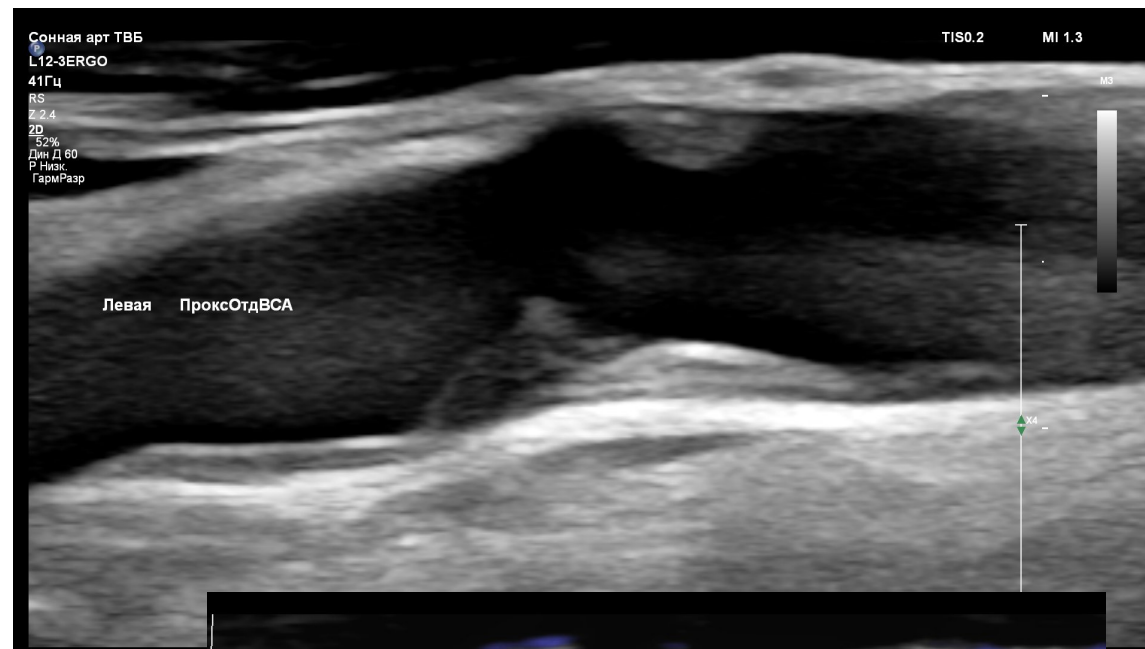
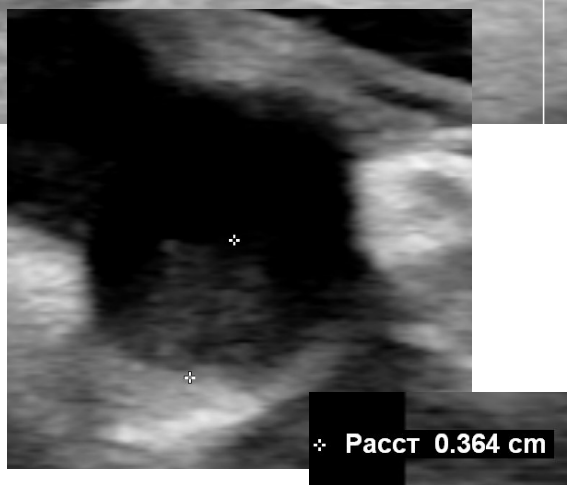
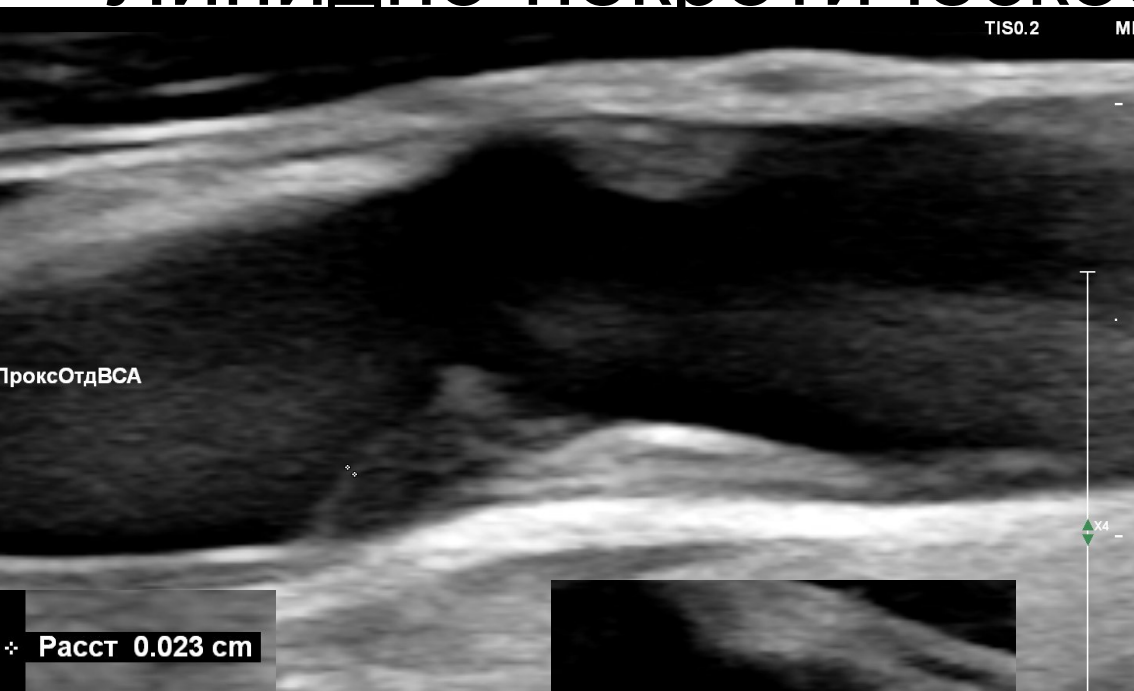
**Plaque-RADS 4c**  
Риск ИИ **высокий**

*Не зависит от высоты АСБ*

# компонент АСБ

## Внутрипросветный тромбоз?

### Липидно-некротическое

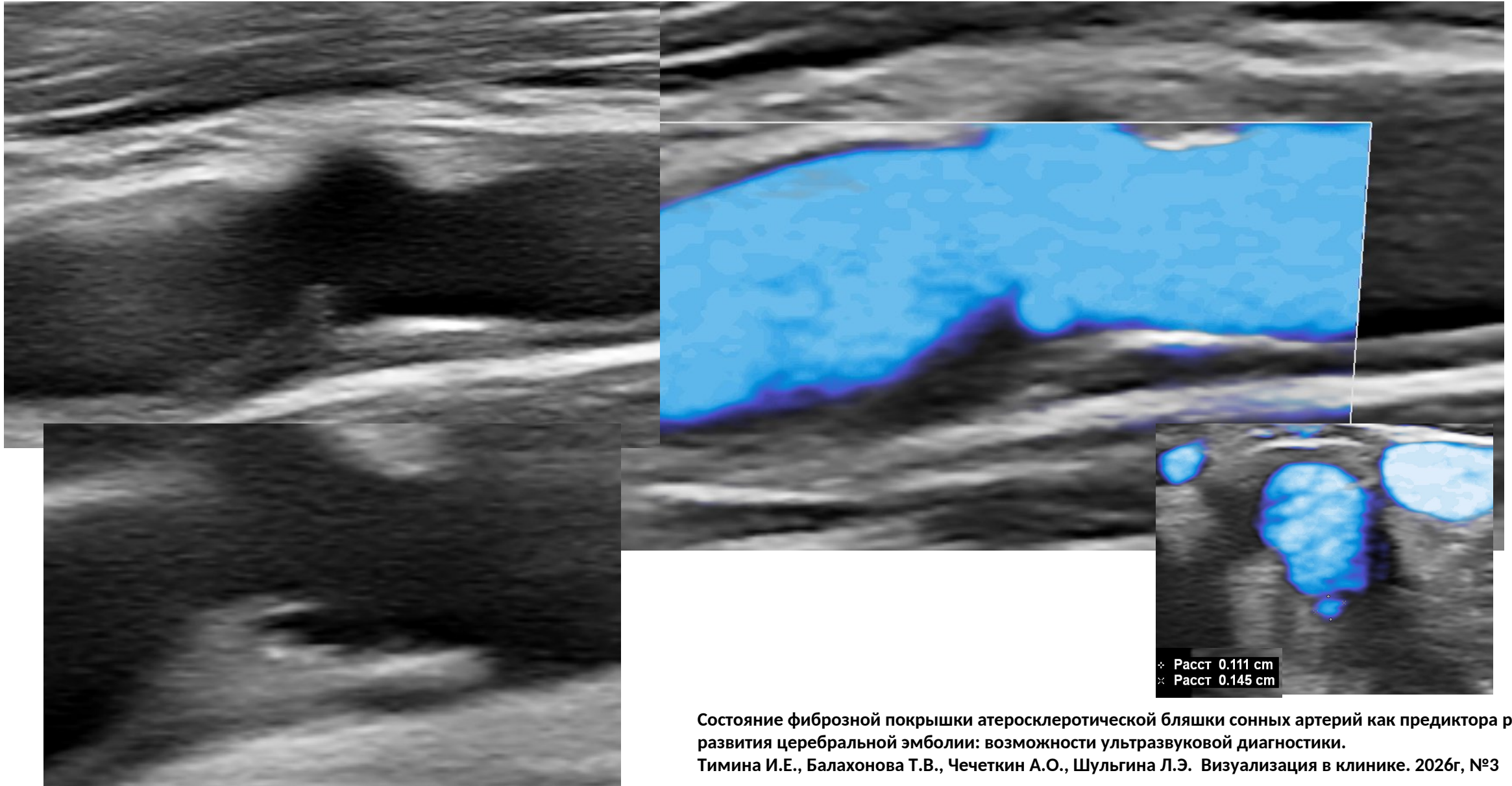


Ультразвуковые аспекты применения Carotid Plaque-RADS - системы стратификации риска от ишемических церебральных событий.

Т.В.Балахонова Тимина И.Е., Чечеткин А.О., Шульгина Л.Э.

Ангиология и сосудистая хирургия. 2025,4:22-34 <https://www.elibrary.ru/item.asp?id=88798093>

# Кратерообразное углубление на поверхности АСБ Разрыв покрышки? Зажившее изъязвление?



Состояние фиброзной покрышки атеросклеротической бляшки сонных артерий как предиктора риска развития церебральной эмболии: возможности ультразвуковой диагностики.

Тимина И.Е., Балахонова Т.В., Чечеткин А.О., Шульгина Л.Э. Визуализация в клинике. 2026г, №3

# Ультразвуковое заключение

Пролонгированный стеноз до 50% в проксимальной трети левой ВСА за счет гетерогенной АСБ с компонентами средней и пониженной эхогенности, зажившим изъязвлением размерами 1,1 X 1,5мм, гипоэхогенным компонентом, прилежащим к просвету

Левая внутренняя СА: стеноз по ECST 50%

**УЗИ Plaque-RADS 3b/высота бляшки – 3,6 мм**

**УЗИ Plaque-RADS 3c/высота бляшки – 3,6 мм**

**УЗИ Plaque-RADS 4c/высота бляшки – 3,6 мм ?**

# Осложненная АСБ в брюшном отделе аорты



Стадия 4/5

Брюшной отдел аорты визуализирован на всем протяжении. Ход ровный. Диаметр в супраренальном отделе 21.0мм, в инфраренальном отделе 18.0мм. Стенка аорты диффузно изменена за счет АСБ высотой до 5.8мм.

Grade	Severity (atheroma thickness)	Description
1	Normal	Intimal thickness <2 mm
2	Mild	Intimal thickening of 2 to <3 mm
3	Moderate	Atheroma $\geq 3$ to <4 mm (no mobile/ulcerated components)
4	Severe	Atheroma $\geq 4$ mm (no mobile/ulcerated components)
5	Complex	Grade 2, 3, or 4 atheroma plus mobile/ulcerated components